

497

498

499

500

501



Club Alpino Italiano - Sezione di Salerno

29 gennaio 2012 - Traversata da Casa Rocchi ad Acerno - (Monti Picentini)

Percorso: Rocchi (785), Varco della Rena (840), Serra Colle del Ferro (853), Sorgenti del Picentino - Capo di Fiume (650), Grotta dello Scalandrone (750), Caserma Forestale località Piani di Giffoni, Codugno, località Cugno (580), Acerno (720)

Dislivello: 500 m **Durata:** 7 ore **Difficoltà:** E

Direttori: AE-EAI Paolo Sarni (339.2132116); AE Luigi Monetti (089.2588255)

4515

4514

4513

4512

4511

4510

4509

4514

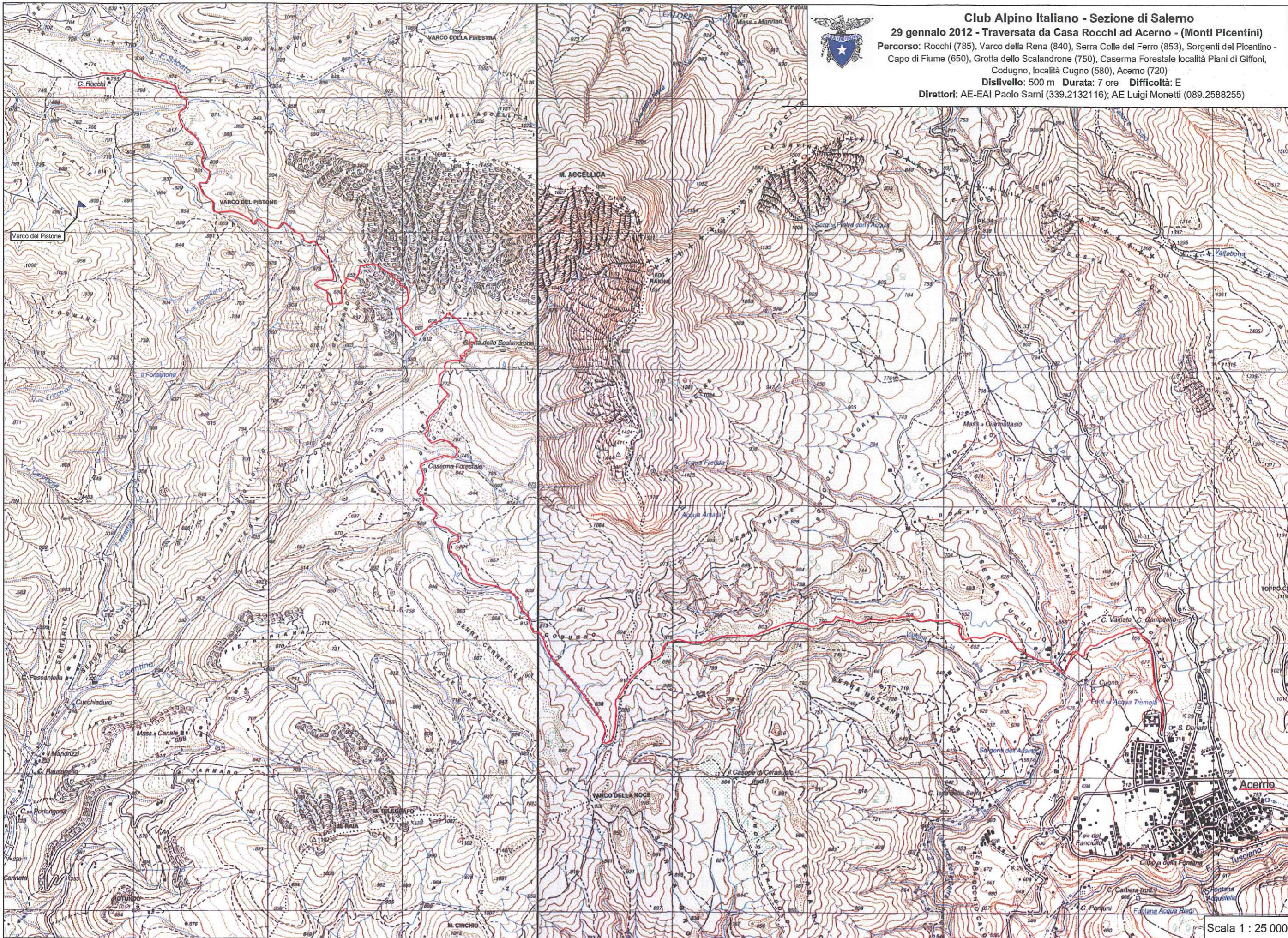
4513

4512

4511

4510

4509



Scala 1 : 25 000

my 497 498 499 500 501 502 503 504 505