



Club Alpino Italiano

Sezione di Salerno



Domenica **23-24 giugno 2018**

Parco Nazionale del Pollino

La Cresta Infinita

Traversata: Colle Marcione – Dolcedorme – Colle Impiso

Dopo la tempesta di vento che l'ha interrotta nel 2016, ci riproviamo!

Organizzatori e responsabili

Diana De Nicola (366.6043707), Michele Loguercio (345.5612183)

Iscrizione

Entro e non oltre **venerdì 15 giugno 2018**.

Quota di partecipazione

B&B: stanza con tre letti € 30 per persona; Cena (per chi vuole) €20

Appuntamento e partenza

Ore 15 di sabato 23/06 con pullman da parco pinocchio

Informazioni riassuntive sul percorso

Inizio e termine escursione: Colle Marcione, in agro di Civita (CS), 1220 slm

Punto più basso: alla partenza

Punto più alto: Cima serra Dolcedorme, 2267

Dislivello totale: **1400 metri** circa

Territori comunali attraversati: Civita, Morano, Castrovillari, Cerchiara di Calabria, Viggianello

Tipologia del percorso: sentiero, tracce di sentiero, strada sterrata, lunghi tratti a percorso libero su roccia.

Lunghezza del percorso: **19 km** circa.

Durata escursione: **9 ore** circa.

Tipo di difficoltà: **EE. Il percorso presenta, oltre alle difficoltà relative al notevole dislivello, anche tratti ripidi su rocce che richiedono abilità, equilibrio e allenamento. L'escursione è quindi riservata agli escursionisti motivati ed esperti.**

Sorgenti: unica fonte prima dell'inizio del percorso, sulla strada per colle Marcione.

Flora locale: Faggio comune, Acero montano, Melo selvatico, Prugno selvatico, Ginepro, Pino Loricato.

Attrezzatura abbigliamento e alimentazione

E' molto probabile che la temperatura e il grado di umidità cambino notevolmente nel corso della giornata, con un'escursione termica molto elevata dalla partenza alla cima più alta, perciò è **necessario munirsi di quanto si ritiene più opportuno per difendersi dal sole o da possibili rivolgimenti di tempo (pioggia, vento, etc).**

Obbligatorie scarpe alte da tracking, consigliati i bastoncini telescopici.

Si consiglia di recare con sé **almeno 2 litri d'acqua**, oltre naturalmente il pasto a sacco e abbondante frutta.

Descrizione del percorso

Itinerario:

Per raggiungere il punto di partenza dell'escursione si percorre la A3 fino a Frascineto (CS) e si prosegue in direzione Civita. Prima di entrare nel paese, svoltare a sinistra, imboccando la strada comunale che porta a Colle Marcione.

Il percorso inizia seguendo una sterrata e dopo mezz'ora si imbecca il sentiero 941 segnato dal CAI, che ci accompagna fino al monte Manfriana.

Si comincia volgendo le spalle allo Ionio che bagna l'ampia piana di Sibari, si arriva in cima al *Dolcedorme* in vista del Tirreno, se la foschia non impedirà allo sguardo di spaziare.

La prima ascesa ci porta, superato un dislivello di circa 300 metri, a *Timpa del Principe*, costeggiando a sinistra la *valle del Coscile* che lascia intravedere sullo sfondo il gruppo montuoso dell'Orsomarso, mentre a destra si distende la valle di Bellizia attraversata dal Raganello, sotto l'alta rupe della timpa di San Lorenzo.

Dalla *Timpa del Principe* si prosegue sempre sulla cresta: tra noi e la punta del *Dolcedorme* - che, con il suo immancabile pennacchio di nubi, ci occhieggia da lontano - si frapperanno una sequenza di cime che scaleremo ogni volta sperando che sia l'ultima. Al *passo di Marcellino Serra* si scende un po' di quota, ma prima di riprendere a salire ci imatteremo nei resti della vecchia funivia della Rüeping, costruita da una società tedesca negli anni Trenta per il trasporto dei tronchi d'albero a valle.

In vista della cima della *Manfriana Orientale*, o lasciamo il sentiero 941 e, aggirando la vetta, seguiamo sulla cresta a quasi duemila metri, oppure saliamo sulla stessa *Manfriana* per scendere poi di quota per circa 100 metri, prima di riprendere a salire verso *passo del Vascello* a 1950 mt circa slm: a questo punto restano poco più di duecento metri di dislivello da colmare per raggiungere la cima più alta dell'escursione e di tutto il massiccio del Pollino.

Sul *Dolcedorme* è prevista una breve pausa per consumare il pasto a sacco. Si riprende quindi scendendo di quota verso i Piani del Pollino, piegando verso ovest e costeggiando la Fossa del Lupo fino a prendere il sentiero del canale del Malevento che porta al Piano di Toscano.

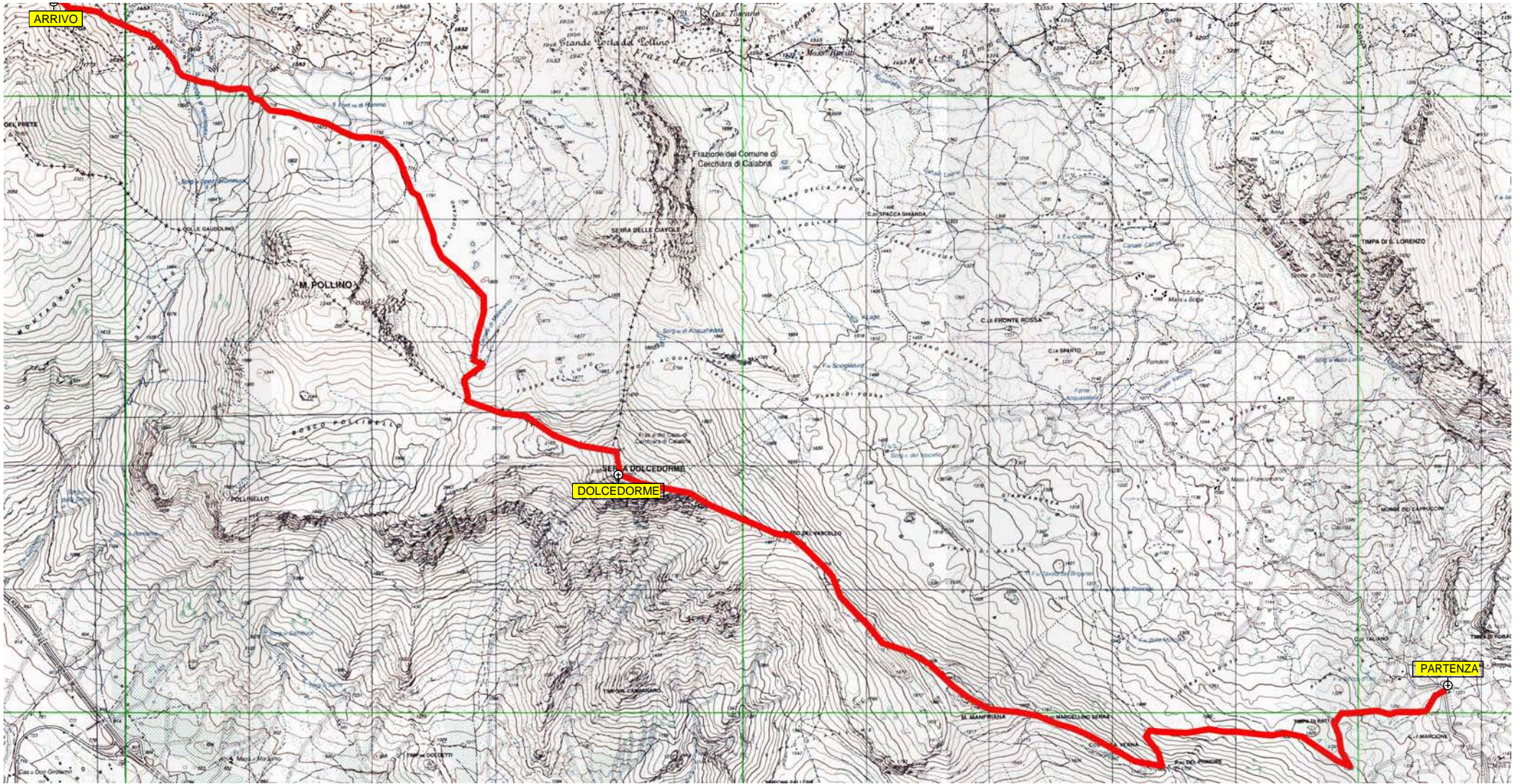
Un tratto di percorso su di una sterrata e successivamente, ai piani di Vacquaro, l'ultimo tratto su un sentiero tranquillo per concludere la traversata a Colle Impiso.

IMPORTANTE

- I responsabili si riservano il diritto di non ammettere all'escursione coloro i quali non siano in possesso dei requisiti fisici, tecnici o d'abbigliamento necessari.
- In caso di previsioni meteorologiche avverse l'escursione potrà subire modifiche o essere rinviata a data da destinarsi.
- Per tutto quanto non specificato nel programma ci si riporta al **Regolamento delle Escursioni** della Sezione che i partecipanti, iscrivendosi all'attività, confermano di conoscere e di accettare.
- Attenersi esclusivamente alle disposizioni impartite dal responsabile non abbandonando il sentiero ed il gruppo se non preventivamente autorizzati e collaborando per la migliore riuscita dell'escursione.

La *Cresta* da timpa del Principe





Mapa del percorso